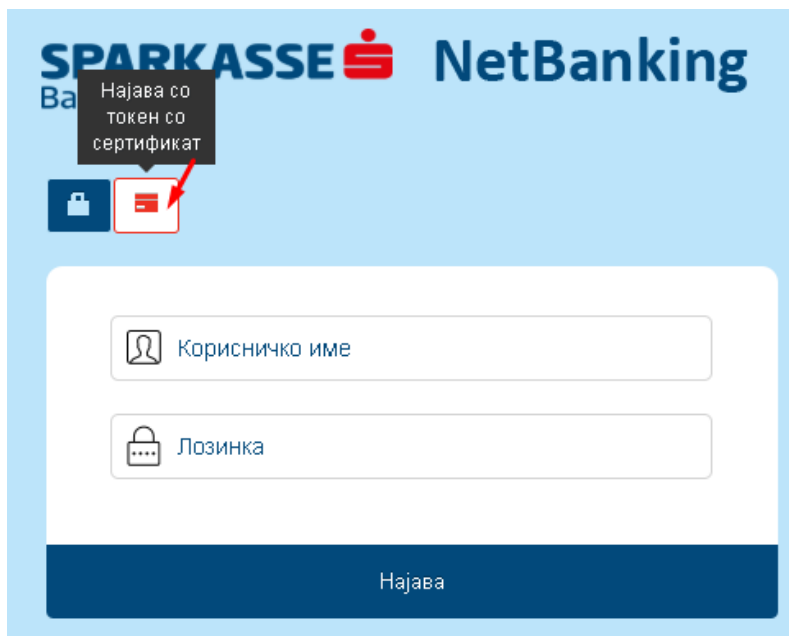


Упатство за работа на новата платформа за електронски банкарство за правни лица

Новитети и клучни точки кај новата платформа за електронско банкарство за правни лица:

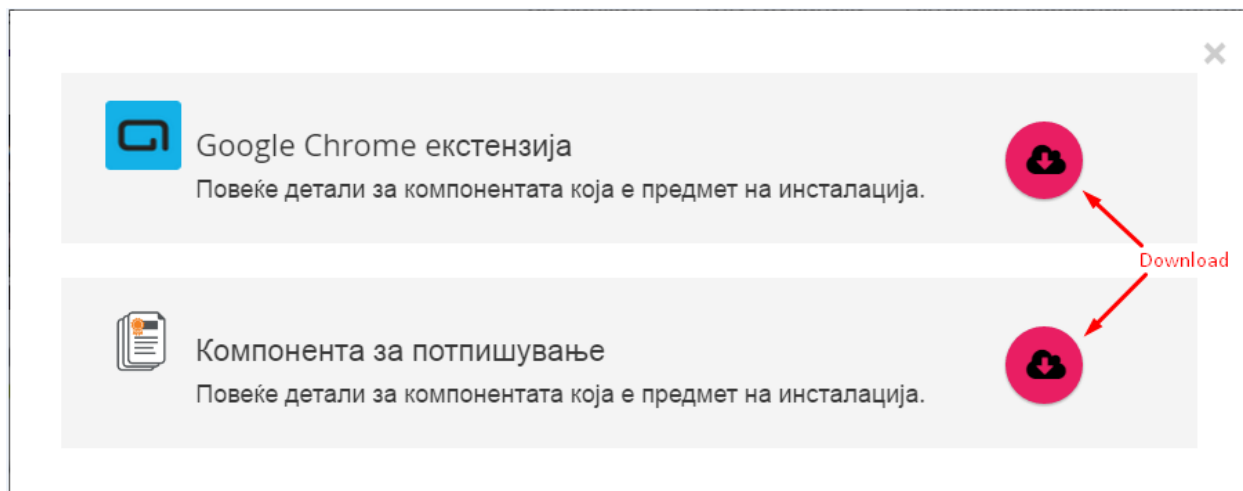
- Може да вршите **плаќање со токен** и на **Google Chrome** прелистувач.
- За да **работите со токен на Google Chrome** потребно е да инсталирате:
 - ❖ **Google Chrome екстензија**
 - ❖ **Компонента за потпишување**
 - ❖ **Драјвери и библиотека за токен или Classic Client 6.3 компоненти**
- Кога ќе се одбере најава со токен со сертификат на Google Chrome **автоматски се детектира** дали се инсталирани: **екстензија и компонента за потпишување** и во скокачкиот прозорец се појавува само компонентата која треба да се инсталира.
- Во скокачкиот прозорец не се детектира дали имате инсталирано драјвери и библиотека или Classic Client компоненти за токениот.
- **Редоследот** на инсталација на екстензијата и компонентата за потпишување **не е важен**, но за да се детектира дали е инсталирана компонентата за потпишување мора да е инсталирана Google chrome екстензијата.
- Инсталација на екстензијата е **едноставна** со клик на копчето ADD TO CHROME, исто како и инсталација на други екстензии во Google Chrome.
- Како и до сега поддржани се сертификати издадени од издавачите: КИБС, Телеком и са.24x7.com.mk на двата типа на токени: **Java** и **.Net токени**.
- Ако се користи сертификат на **Java токен** мора да се инсталираат **Classic Client 6.3** компонентите за токен.
- Постоечките корисници кои веќе користат токен за електронско банкарство потребно е само да инсталираат **Google Chrome екстензија и компонента за потпишување** за да почнат со работа на новата платформа.
- Нема промени при работа со токен со сертификат на Mozilla Firefox и Internet Explorer прелистувачите. Корисниците ќе продолжат да работат по старо без никакви дополнителни инсталации. Новите корисници пак ќе треба да имаат инсталирано Java JRE и драјвери и библиотека за токен или Classic Client компоненти.
- Минимална поддржана верзија е **Internet Explorer 11**
- Поддржана верзија е **Mozilla Firefox ESR**

За **најава со токен со сертификат** на Google Chrome на новата платформа за електронско банкарство за правни лица кликнете на иконата означена со црвено на Сл. 1.



Слика 1

Автоматски се проверува дали се инсталирани **Google Chrome екстензија** и **компонента за потпишување**. Ако не се инсталирани се појавува скокачки прозорец како на Сл. 2.



Слика 2

Инсталацијата на Google Chrome екстензијата е едноставна и во неколку чекори.

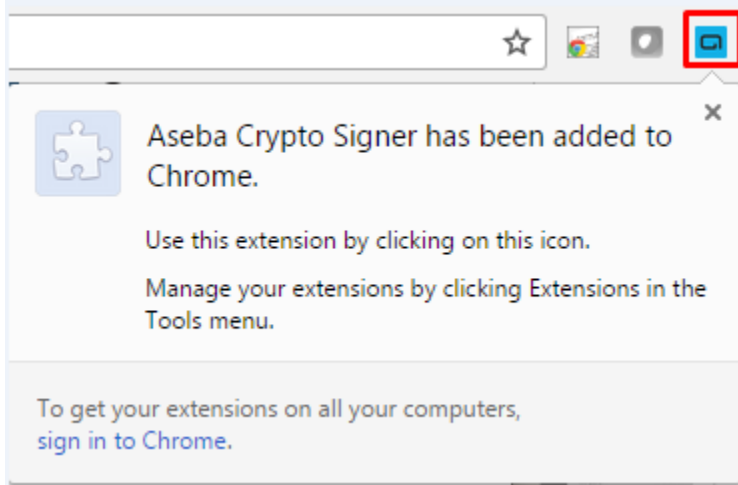
- Кликнете на десното копчето download означено на Сл. 2 за да ја инсталирате Google Chrome екстензијата.
- Кликнете на ADD TO CHROME

The screenshot shows the Chrome Web Store page for the 'Aseba Crypto Signer' extension. At the top, the extension name is displayed with a puzzle-piece icon, the developer 'assecosemk', and a rating of 0 stars from 25 users. A red box highlights the '+ ADD TO CHROME' button. Below the title are tabs for 'OVERVIEW', 'REVIEWS', and 'RELATED'. The main content area features a large graphic with the text 'ASEBA CRYPTO SIGNER by asseco' and a list of features: 'Perform a digital signing on any data on the client side within the web application', 'Use of PKI cryptographic devices in a web browser', 'Perform client authentication', 'Preserve the integrity of the data', and 'Identify the authors of the data'. To the right, there is a 'Compatible with your device' section and a description: 'Signing module for Signing with Smart Cards and PKI Tokens'. Below this, it lists use cases: 'Digital signing on any data on the client side within the web application', 'Use of PKI cryptographic devices in a web browser', 'Preserve the integrity of the data', and 'Identify the authors of the data'. There is also a 'Report Abuse' link and 'Additional Information' including version (0.0.1.15), update date (March 30, 2017), size (13.9KIB), and language (English). At the bottom, a section titled 'USERS OF THIS EXTENSION HAVE ALSO USED' shows other extensions like 'Stylebot', 'Web Developer', 'uBlock Ultimate Adblocker', and 'Responsive Web Design Tester'.

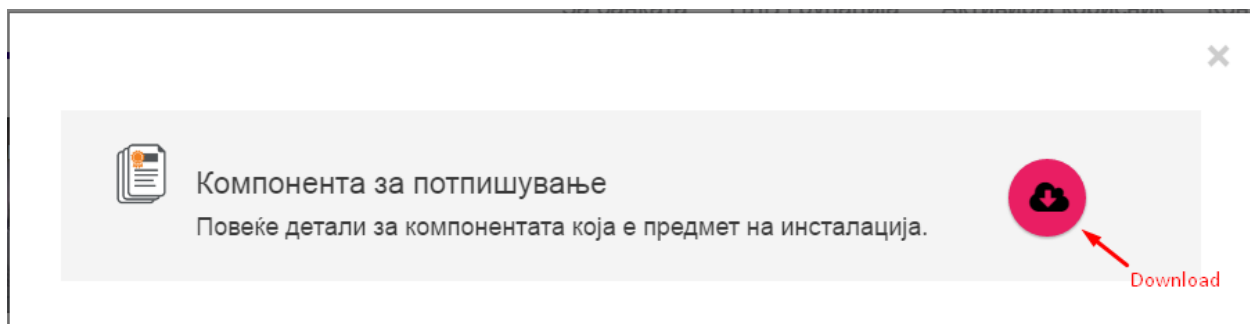
- Кликнете на Add extension за да ја додадете екстензијата во прелистувачот

The screenshot shows the 'Add extension' dialog box. At the top, it asks 'Add "Aseba Crypto Signer"?' with a close button (X) and the extension's icon. Below this, it lists permissions under 'It can:': 'Read and change your data on a number of websites' (with a 'Show Details' link), 'Read your browsing history', 'Communicate with cooperating websites', and 'Communicate with cooperating native applications'. At the bottom, there are two buttons: 'Add extension' (highlighted with a red box) and 'Cancel'.

- Како потврда за успешно инсталирање на екстензијата ќе се појави следнава слика. Иконата за екстензијата ќе се појави во горниот десен агол на Google Chrome прелистувачот.



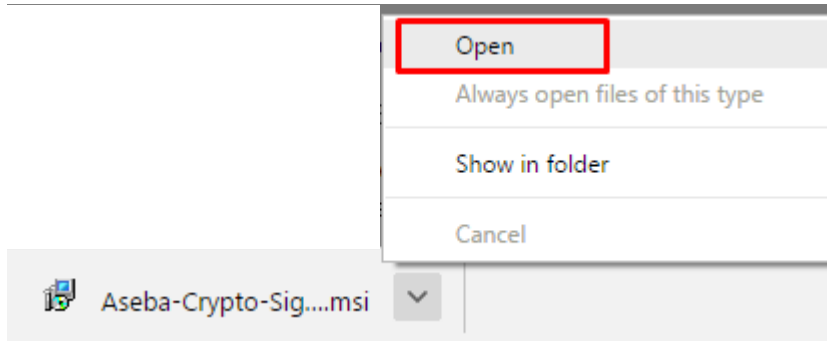
Откако е инсталирана екстензијата ако се кликне повторно на најава со токен со сертификат автоматски се проверува дали се инсталирани **Google Chrome екстензија** и **компонента за потпишување** но сега ќе се појави скокачки прозорец за инсталација само на **компонентата за потпишување** како на Сл. 3.



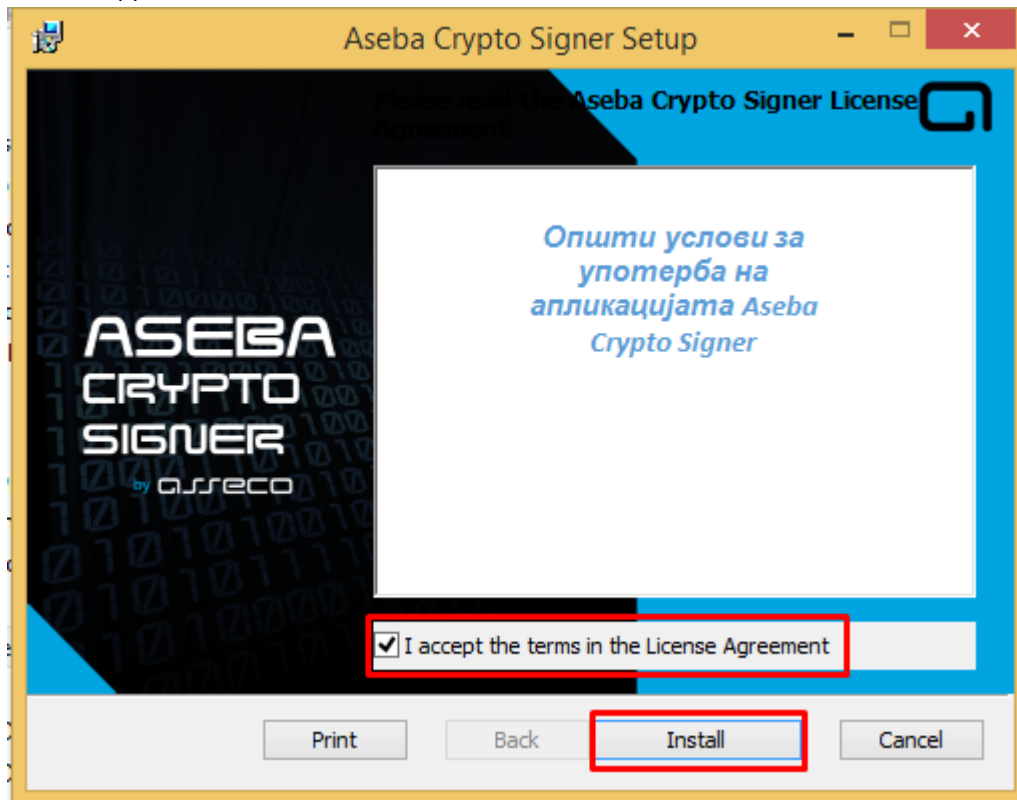
Слика 3

Инсталацијата на компонентата за потпишување е едноставна и во неколку чекори.

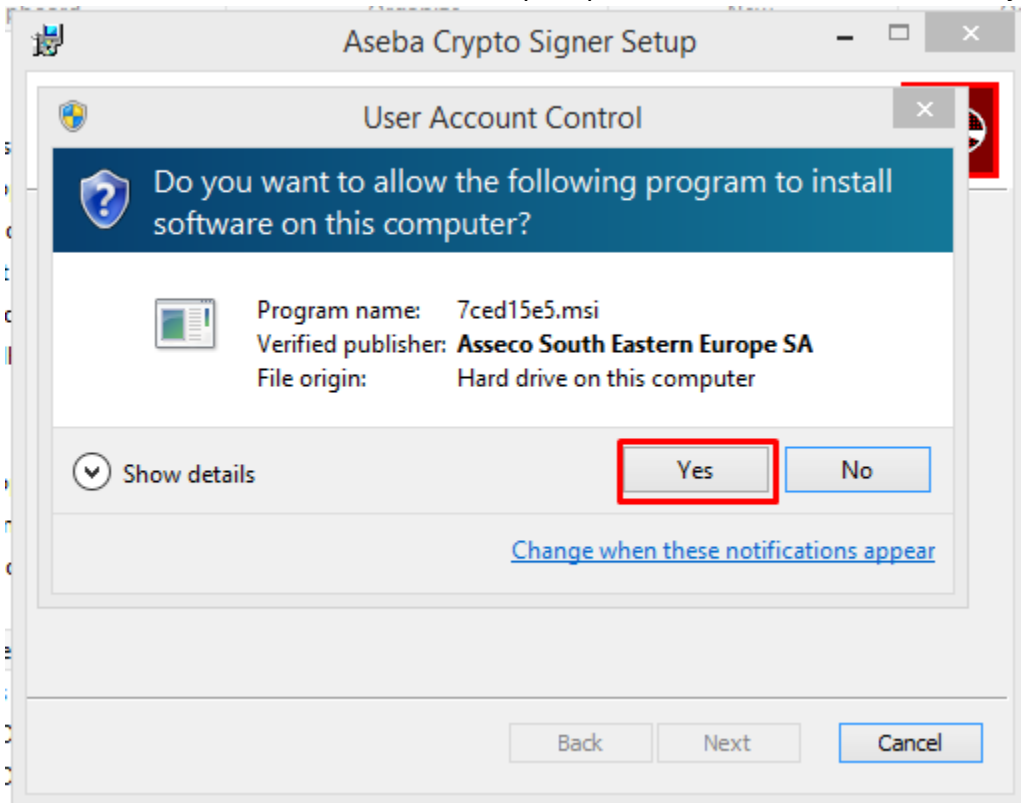
- Кликнете на десното копче download, означено на Сл. 3 за да ја симнете компонентата за потпишување.
- Кликнете на Open за да започнете со инсталација на компонентата за потпишување.



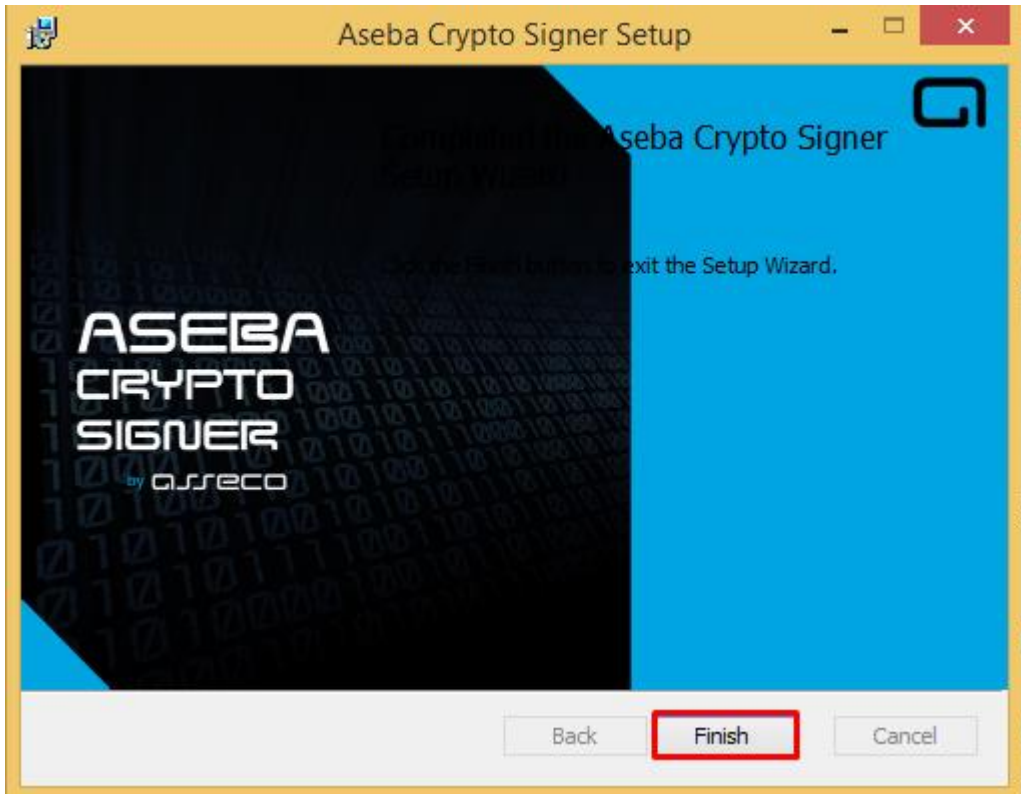
- Селектирајте го квадратчето I accept the terms in the license agreement како на сликата доле и кликнете Install.



- Кликнете Yes на user account control прозорецот за да започне инсталацијата.



- За крај на успешната инсталација на компонентата за потпишување кликнете Finish.



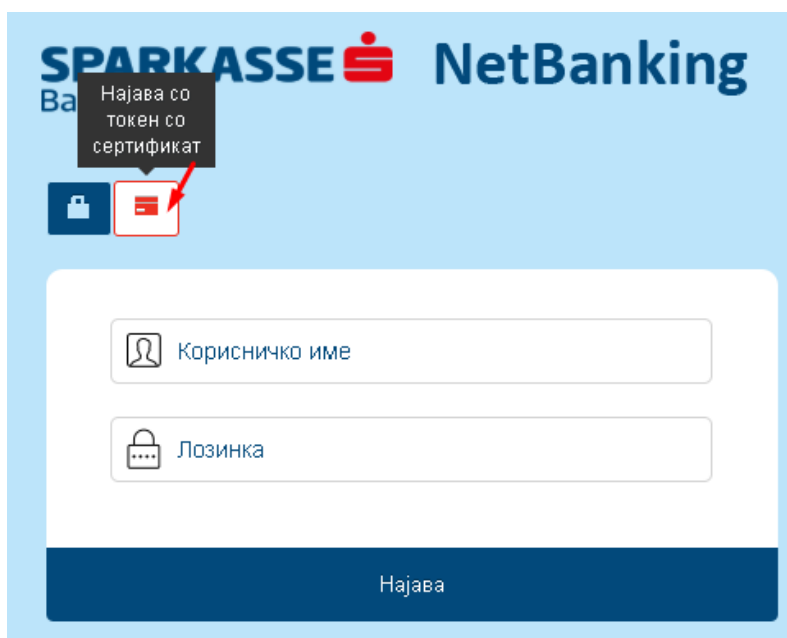
Со ова завршено е инсталирањето на Google Chrome екстензијата и компонентата за потпишување.

Ако ја освежите страната за најава повеќе нема да се појави скокачки прозор како на слика 2 или слика 3.

Преостанува да се **инсталираат драјвери и библиотека за Gemalto .Net токен** или **Classic Client 6.3 компоненти за Gemalto Java токен**. Упатство за инсталација на Gemalto токените е достапно на страната за најава.

Најава со токен со сертификат

За **најава со токен со сертификат** на Google Chrome на новата платформа за електронско банкарство за правни лица кликнете на иконата означена со црвено на Сл. 4.



Слика 4

Кликнете на копчето Најава, Сл. 5



Слика 5

Ќе се појави прозорецот на компонентата за потпишување. Внесете го ПИН-от од токенот и кликнете на копчето Потврди за да се најавите.

Aseba Crypto Signer (ver.1.0.1.12)

Изберете го вашиот сертификат

Test User

Внесете го вашиот ПИН

Потврди

Откажи

Прикажи детали за приклучени уреди

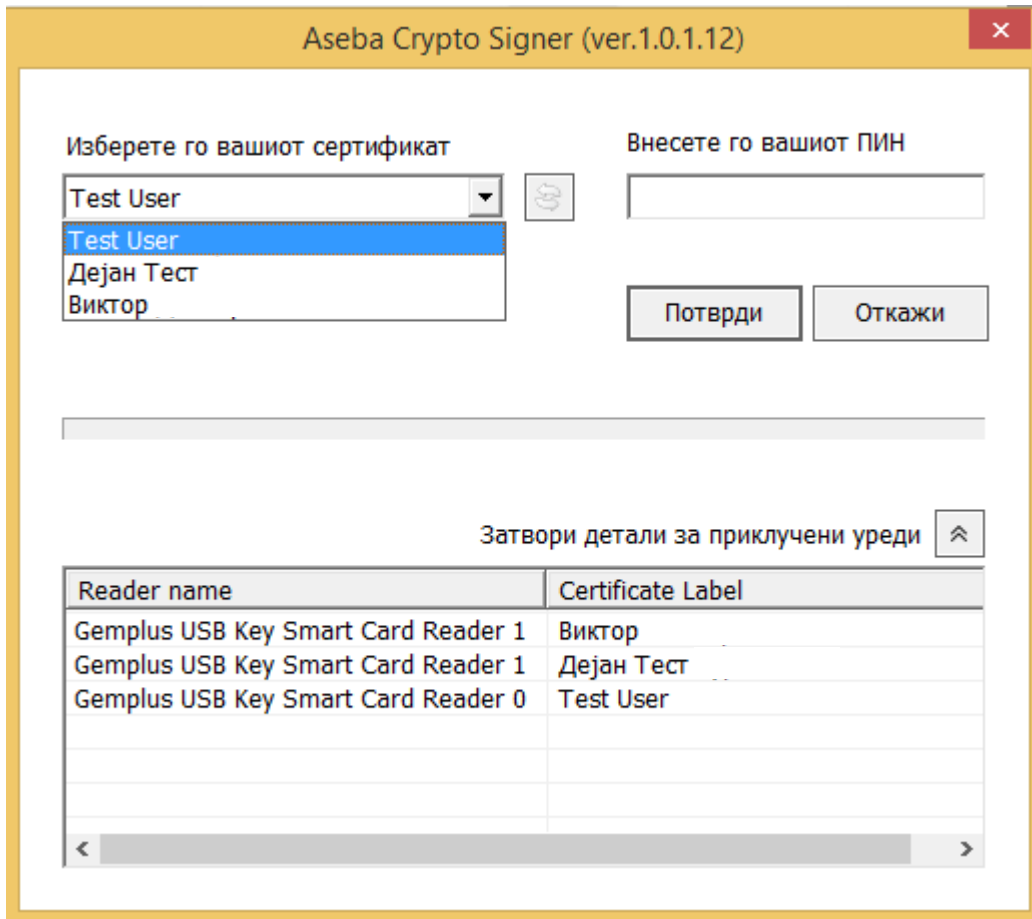
Слика 6

Детали за компонентата за потпишување

Прозорецот на компонентата за потпишување се појавува над сите апликации.

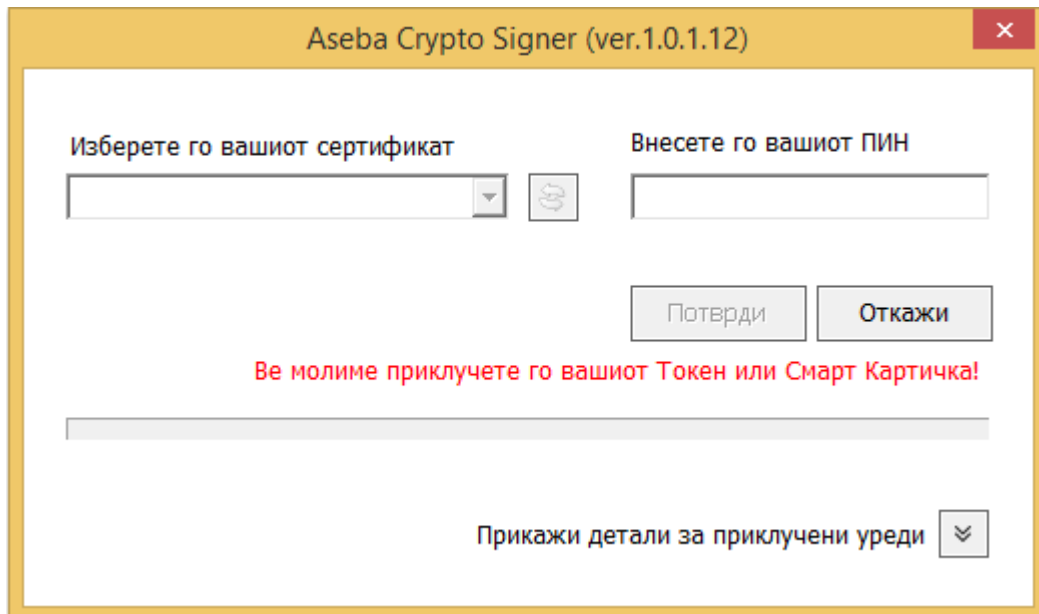
Во опаѓачката листа на **Изберете го Вашиот сертификат** се листаат сите сертификати од сите приклучени токени.

Ако сакате да видите повеќе детали за приклучените токени кликнете на опаѓачкото мени **Прикажи детали за приклучени уреди**. Во ова мени се листаат сите приклучени токени во компјутерот. Името на токениот е прикажана во колоната **Reader name** а сертификатот кој е издаден на токениот е прикажан во колоната **Certificate label**.



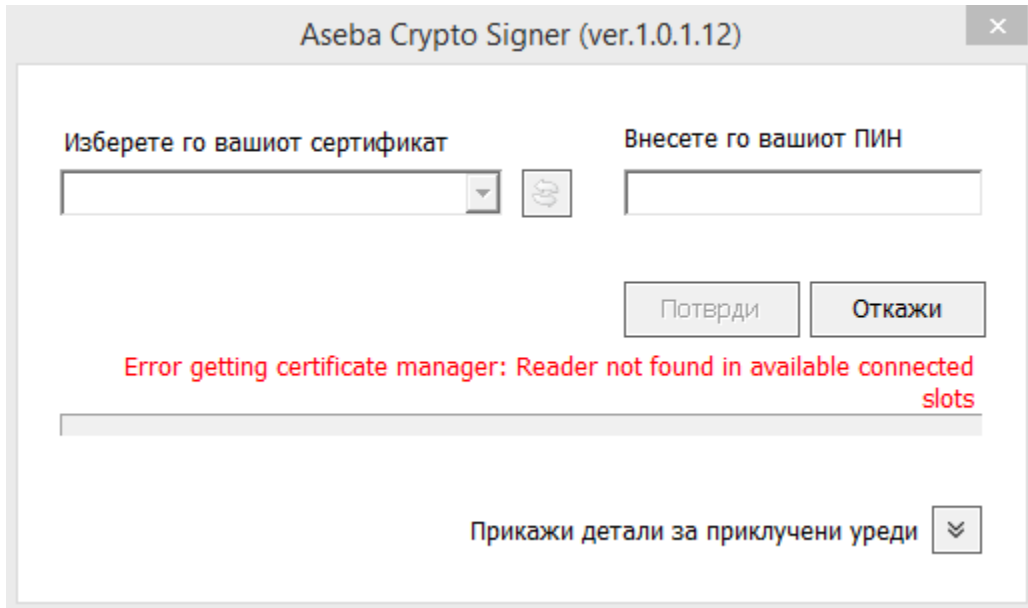
| Reader name | Certificate Label |
|-------------------------------------|-------------------|
| Gemplus USB Key Smart Card Reader 1 | Виктор |
| Gemplus USB Key Smart Card Reader 1 | Дејан Тест |
| Gemplus USB Key Smart Card Reader 0 | Test User |

Најчести грешки



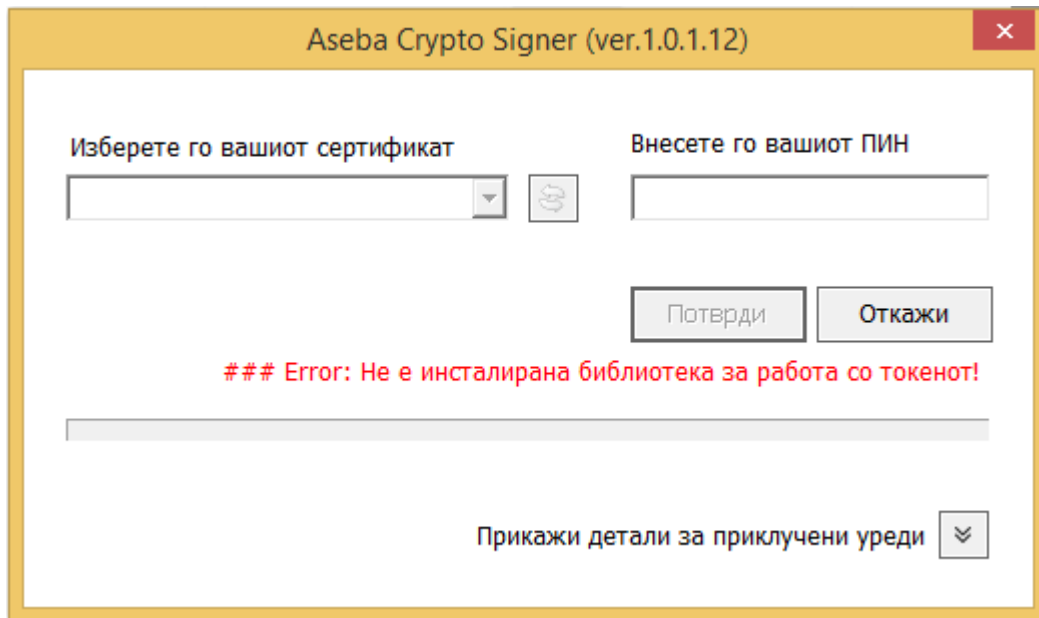
Токенот за најава со сертификат не е приклучен во компјутерот

Решение: приклучете го токенот за најава во слободна usb порта на компјутерот



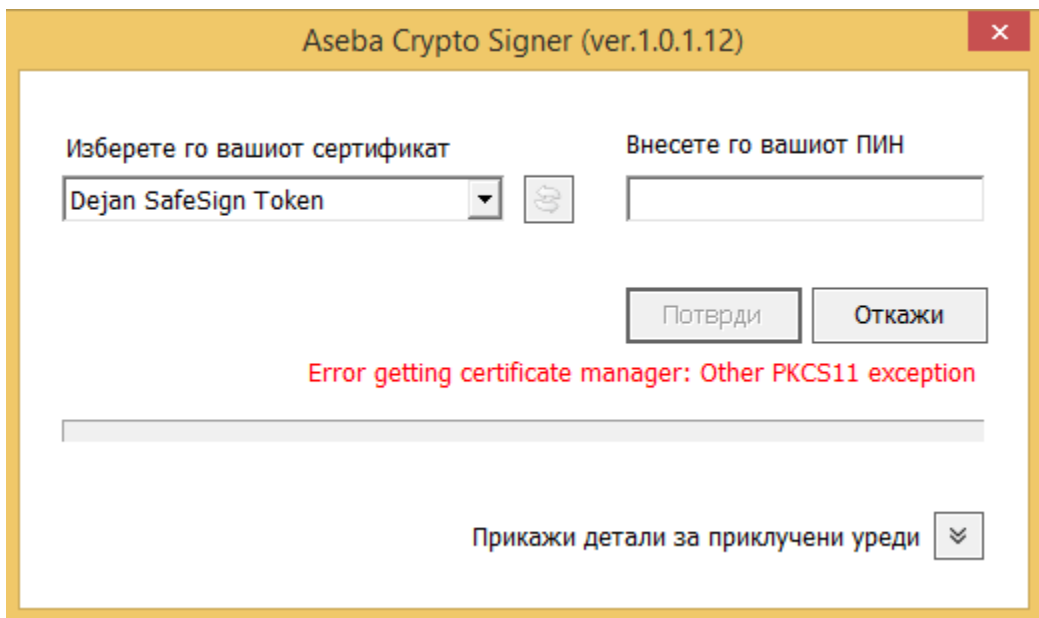
Токенот за најава со сертификат е приклучен во компјутерот но од други причини не може да се прочита дека е приклучен.

Решение: извадете го токенот од usb портата и приклучете го повторно во истата порта или во друга слободна порта.



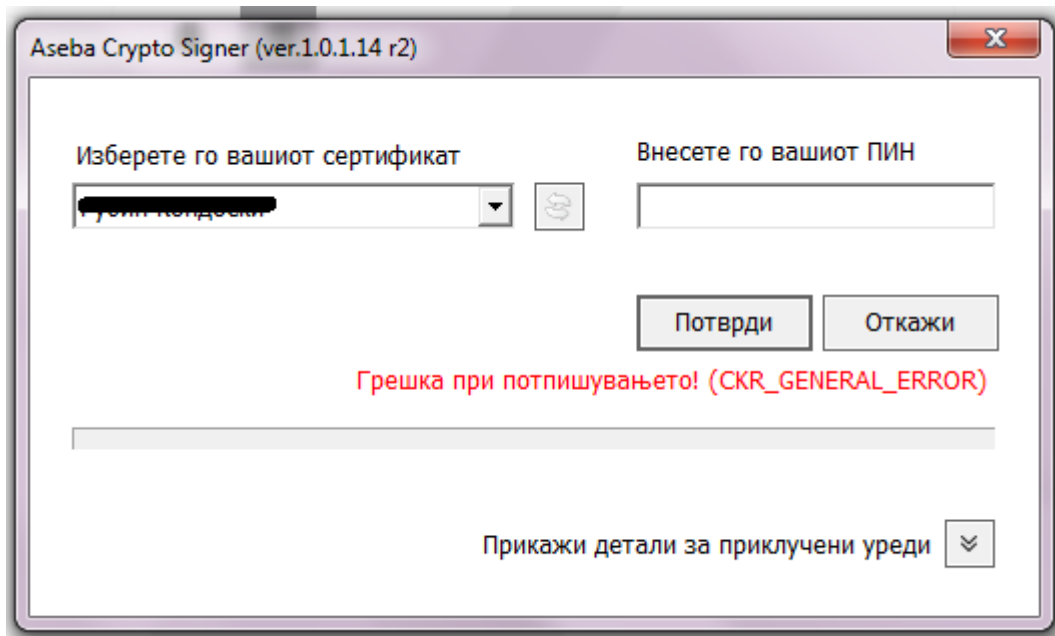
Не е инсталирана библиотеката за работа со .Net токен или Classic Client 6.3 компонентите за Java токен.

Решение: инсталирајте ги потребните компоненти за токенот или библиотеката не е инсталирана на предефиниранта локација во Program Files/ Program Files (x86).



Избран е сертификат на токен кој не е поддржан односно не е Gemalto токен.

Решение: во опаќачката листа изберете го Вашиот токен.



Избришан е приватниот клуч од токенот.

Решение: Потребно е да се врати токенот во Банка, за да се направи реиздавање на сертификатот.



Почитувани издадена е нова верзија 1.0.1.12 на компонентата за потпишување со вашиот дигитален сертификат

За да ја превземете и инсталирате најновата верзија кликнете [тука](#)

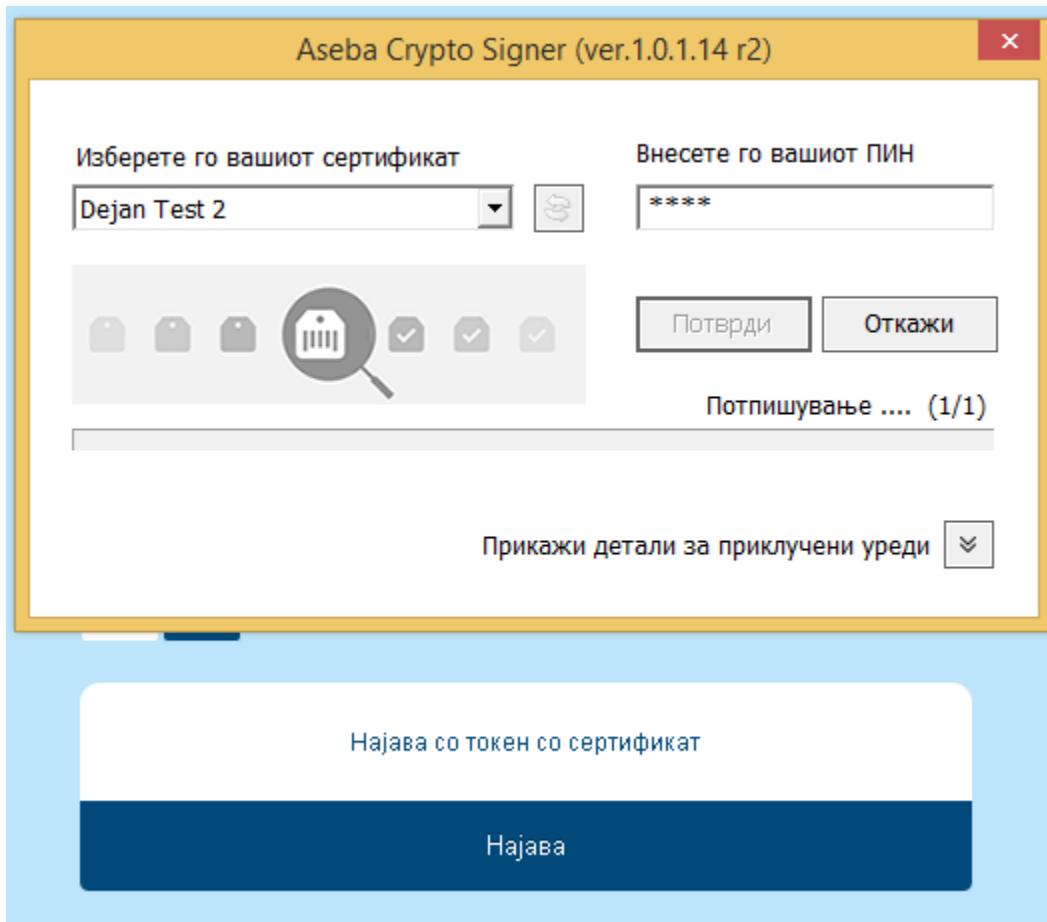
Ако при најава со токен со сертификат добиете известување како на сликата горе, ова значи дека верзијата на компонентата за потпишување инсталирана на Вашиот компјутер е постара и мора да ја надоградите на најновата верзија на компонентата за потпишување.

Решение: Кликнете на линкот од скоачкиот прозорец за да ја преземете и инсталирате најновата верзија на компонентата за потпишување.



Ако при инсталација на компонентата за потпишување ја добиете грешката на горнава слика тоа значи дека процесот на компонентата за потпишување е активен и мора да се изгаси.

Решение: Исклучете ја страната за електронско банкарство која ви е отворена во Google Chrome прелистувачот и кликнете на ОК за да продолжите со инсталација на компонентата за потпишување.



Ако користите **Java токен**, сте го внаеле Вашиот ПИН и откако сте кликнале на Потврди ви се губи скокачкиот прозорецот од компонентат за потпишување (Aseba Crypto Signer) но наместо да влезете во електронското бакарство повторно ви се појавува најавната страна односно се враќате на најавната страна тогаш потребно е да инсталирате **Classic Client 6.3** компоненти за јава токен.

Решение: Ако користите **Java токен** потребно е да ги преземете и инсталирате **Classic Client 6.3** компонентите според следново [упатство за инсталација](#)