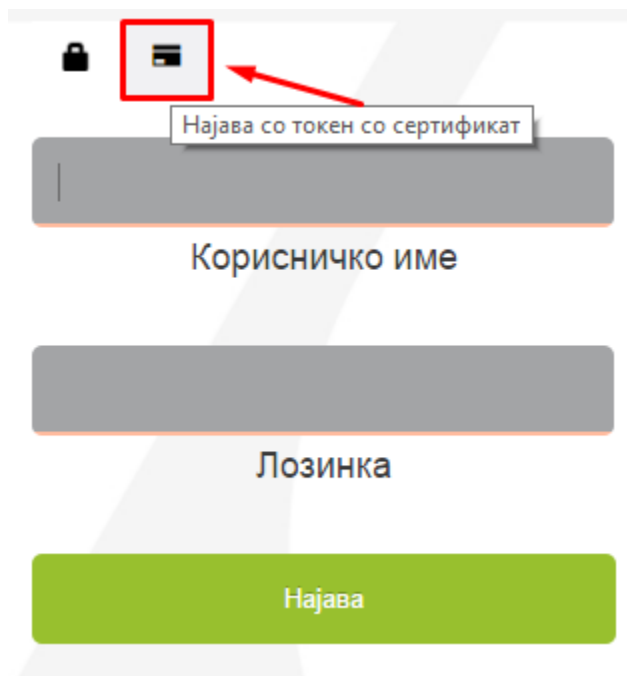
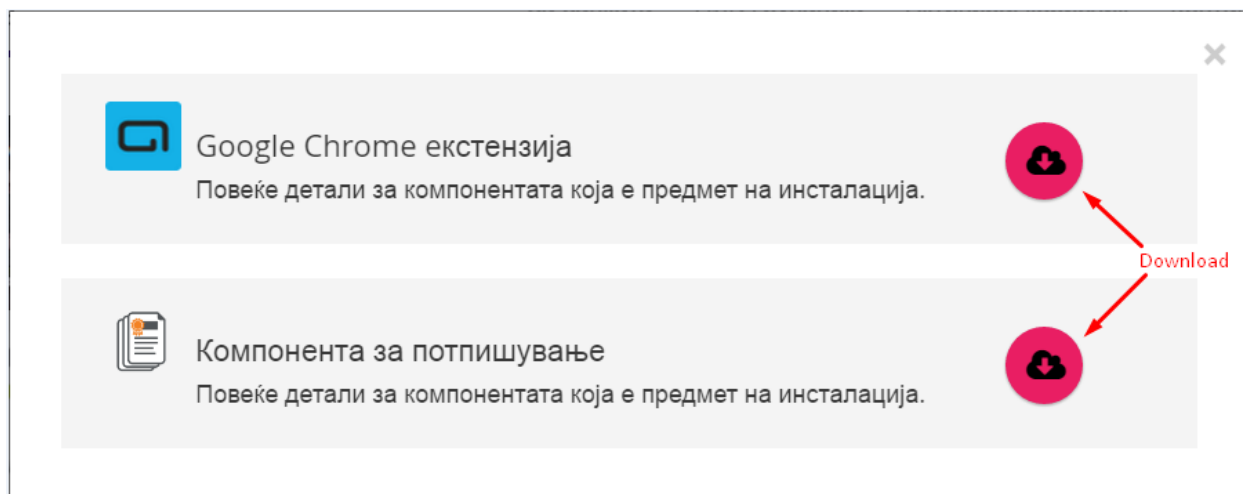


За **најава со токен со сертификат** на Google Chrome на новата платформа за електронско банкарство за правни лица кликнете на иконата означена со црвено на Сл. 1.



Слика 1

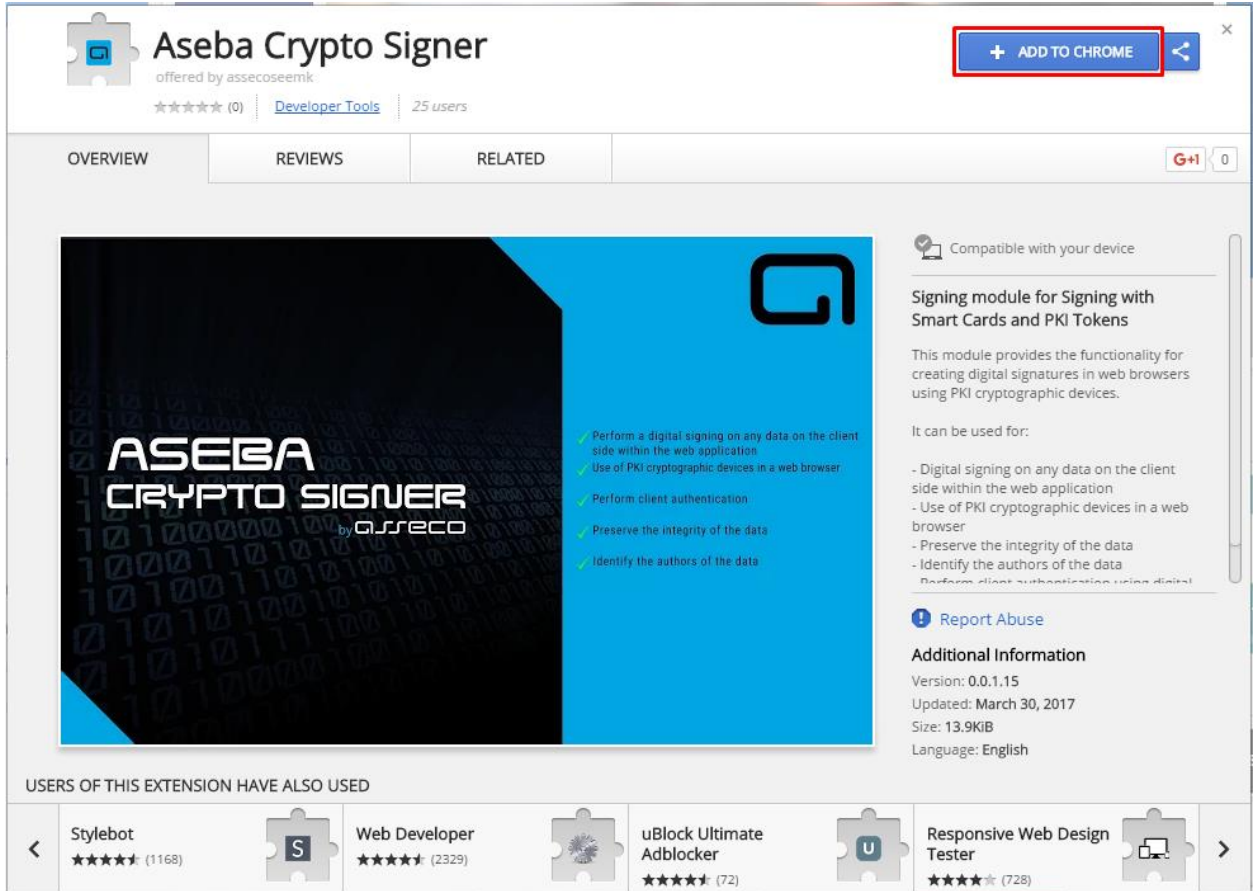
Автоматски се проверува дали се инсталирани **Google Chrome екстензија** и **компонента за потпишување**. Ако не се инсталирани се појавува скокачки прозорец како на Сл. 2.



Слика 2

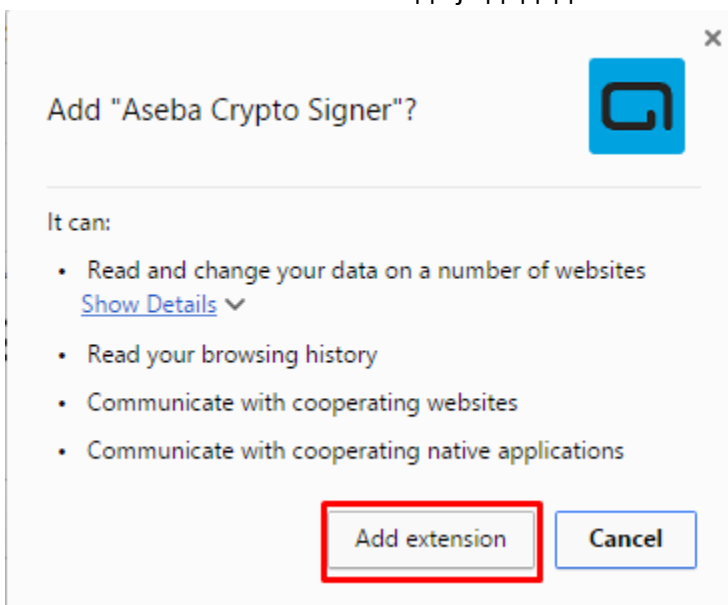
Инсталацијата на Google Chrome екстензијата е едноставна и во неколку чекори.

- Кликнете на десното копчето download означено на Сл. 2 за да ја инсталирате Google Chrome екстензијата.
- Кликнете на ADD TO CHROME



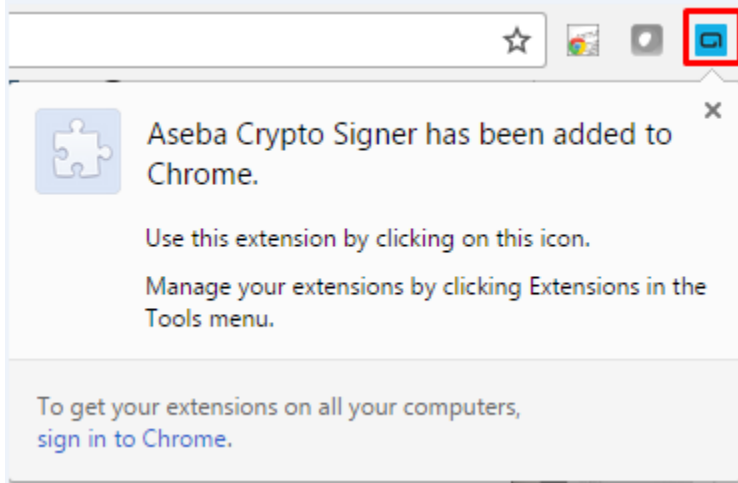
The screenshot shows the Chrome Web Store page for the 'Aseba Crypto Signer' extension. The extension is offered by 'assecoseemk' and has 25 users. The main image features the text 'ASEBA CRYPTO SIGNER by asseco' and a list of capabilities: 'Perform a digital signing on any data on the client side within the web application', 'Use of PKI cryptographic devices in a web browser', 'Perform client authentication', 'Preserve the integrity of the data', and 'Identify the authors of the data'. To the right, there is a section titled 'Signing module for Signing with Smart Cards and PKI Tokens' with a description and a list of uses. Below this, there is a 'Report Abuse' button and 'Additional Information' including version (0.0.1.15), update date (March 30, 2017), size (13.9KIB), and language (English). At the bottom, there is a section 'USERS OF THIS EXTENSION HAVE ALSO USED' with recommendations for 'Stylebot', 'Web Developer', 'uBlock Ultimate Adblocker', and 'Responsive Web Design Tester'.

- Кликнете на Add extension за да ја додадете екстензијата во прелистувачот

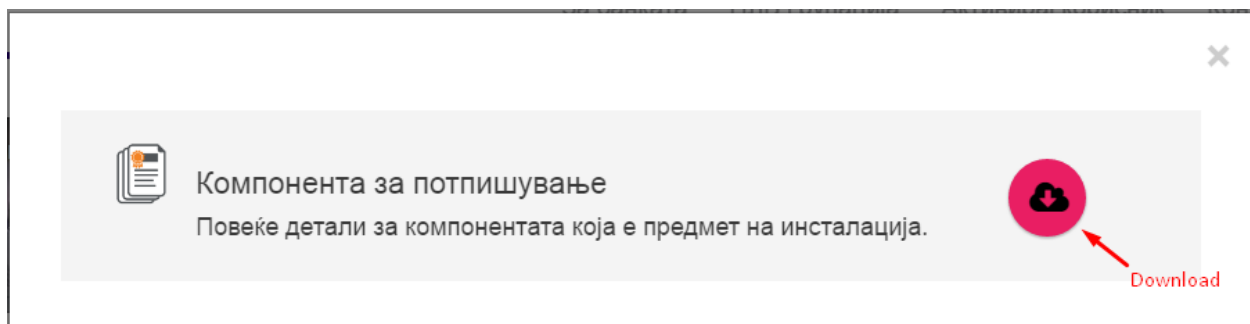


The screenshot shows the 'Add extension' dialog box. The title is 'Add "Aseba Crypto Signer"?'. The extension icon is a blue square with a white 'G' shape. Below the title, there is a section 'It can:' followed by a list of permissions: 'Read and change your data on a number of websites', 'Read your browsing history', 'Communicate with cooperating websites', and 'Communicate with cooperating native applications'. At the bottom, there are two buttons: 'Add extension' (highlighted with a red box) and 'Cancel'.

- Како потврда за успешно инсталирање на екстензијата ќе се појави следнава слика. Иконата за екстензијата ќе се појави во горниот десен агол на Google Chrome прелистувачот.



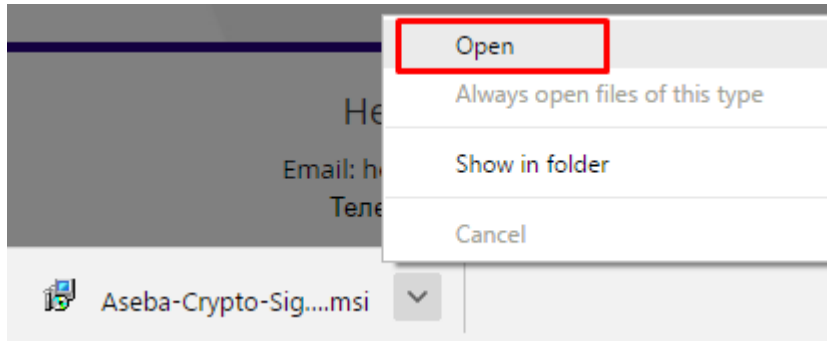
Откако е инсталирана екстензијата ако се кликне повторно на најава со токен со сертификат автоматски се проверува дали се инсталирани **Google Chrome екстензија** и **компонента за потпишување** но сега ќе се појави скокачки прозорец за инсталација само на **компонентата за потпишување** како на Сл. 3.



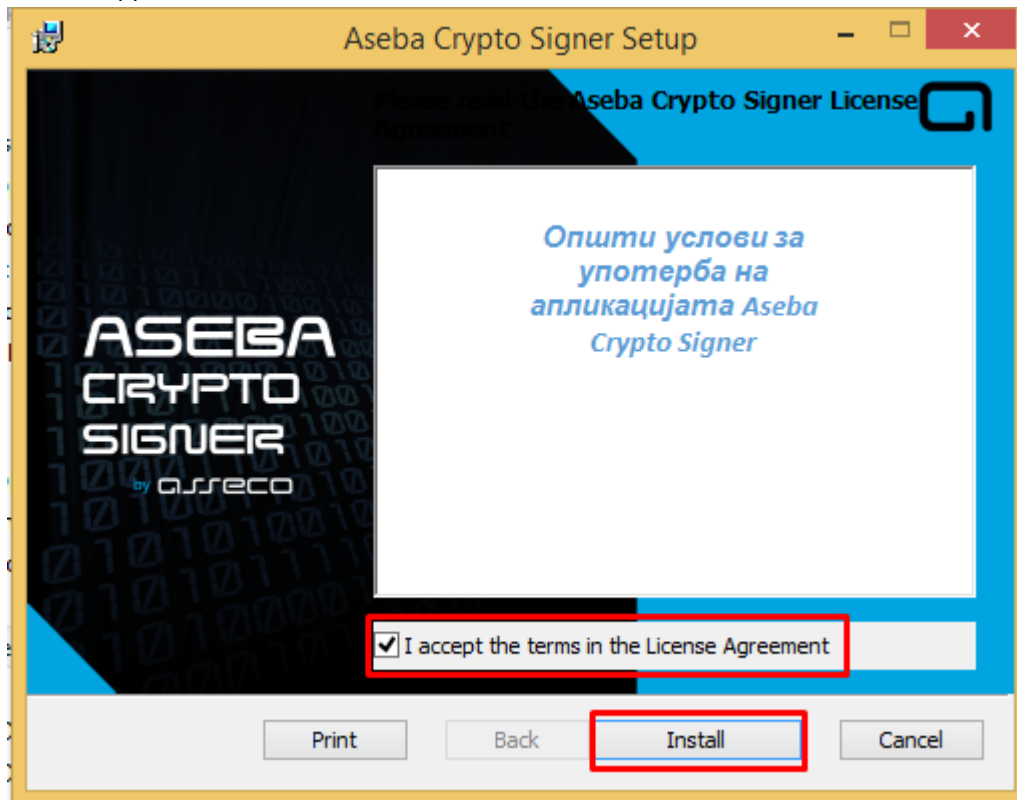
Слика 3

Инсталацијата на компонентата за потпишување е едноставна и во неколку чекори.

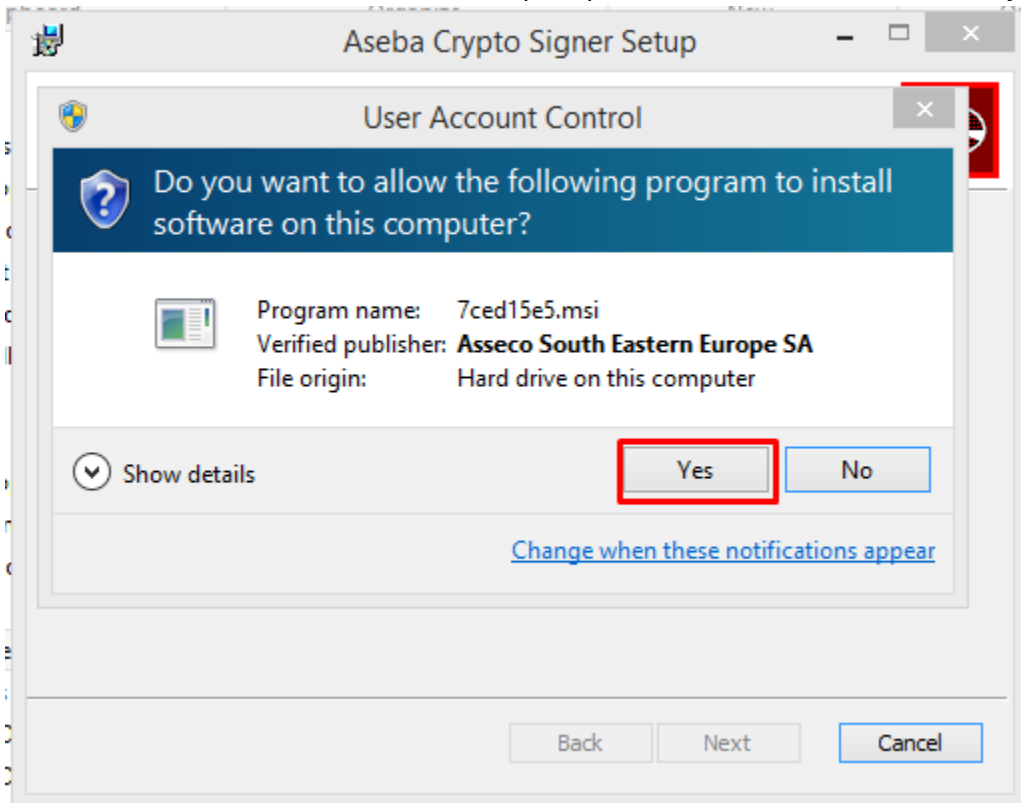
- Кликнете на десното копче **download**, означено на Сл. 3 за да ја симнете компонентата за потпишување.
- Кликнете на **Open** за да започнете со инсталација на компонентата за потпишување.



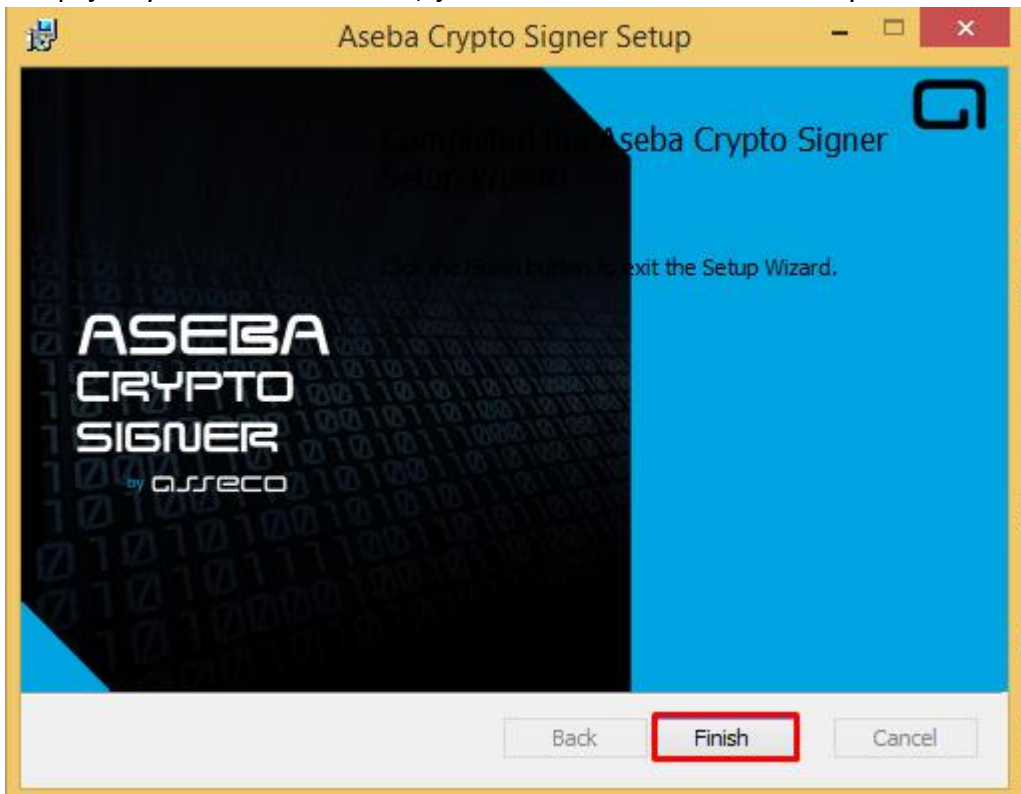
- Селектирајте го квадратчето **I accept the terms in the license agreement** како на сликата доле и кликнете **Install**.



- Кликнете Yes на user account control прозорецот за да започне инсталацијата.



- За крај на успешната инсталација на компонентата за потпишување кликнете Finish.



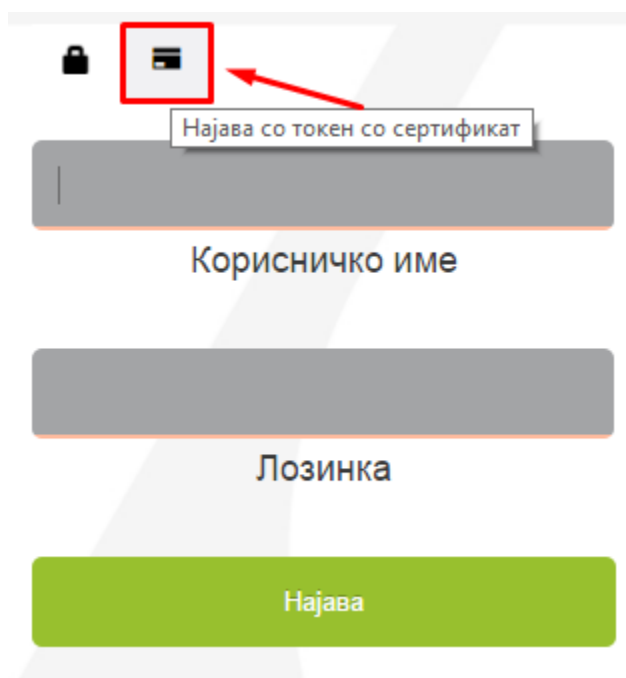
Со ова завршено е инсталирањето на Google Chrome екстензијата и компонентата за потпишување.

Ако ја освежите страната за најава повеќе нема да се појави скокачки прозор како на слика 2 или слика 3.

Преостанува да се **инсталираат драјвери и библиотека за Gemalto .Net токен** или **Classic Client 6.3 компоненти за Gemalto Java токен**. Упатство за инсталација на Gemalto токените е достапно на страната за најава.

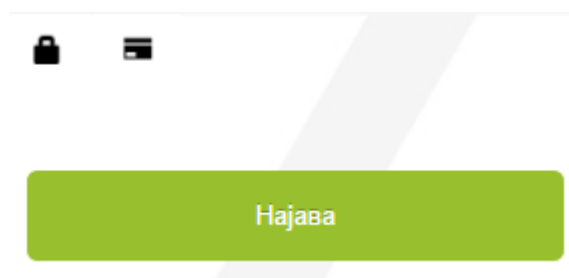
[Најава со токен со сертификат](#)

За **најава со токен со сертификат** на Google Chrome на новата платформа за електронско банкарство за правни лица кликнете на иконата означена со црвено на Сл. 4.



Слика 4

Кликнете на копчето Најава, Сл. 5



Слика 5

Ќе се појави прозорецот на компонентата за потпишување. Внесете го ПИН-от од токенот и кликнете на копчето Потврди за да се најавите.

Aseba Crypto Signer (ver.1.0.1.12)

Изберете го вашиот сертификат

Test User

Внесете го вашиот ПИН

Потврди

Откажи

Прикажи детали за приклучени уреди

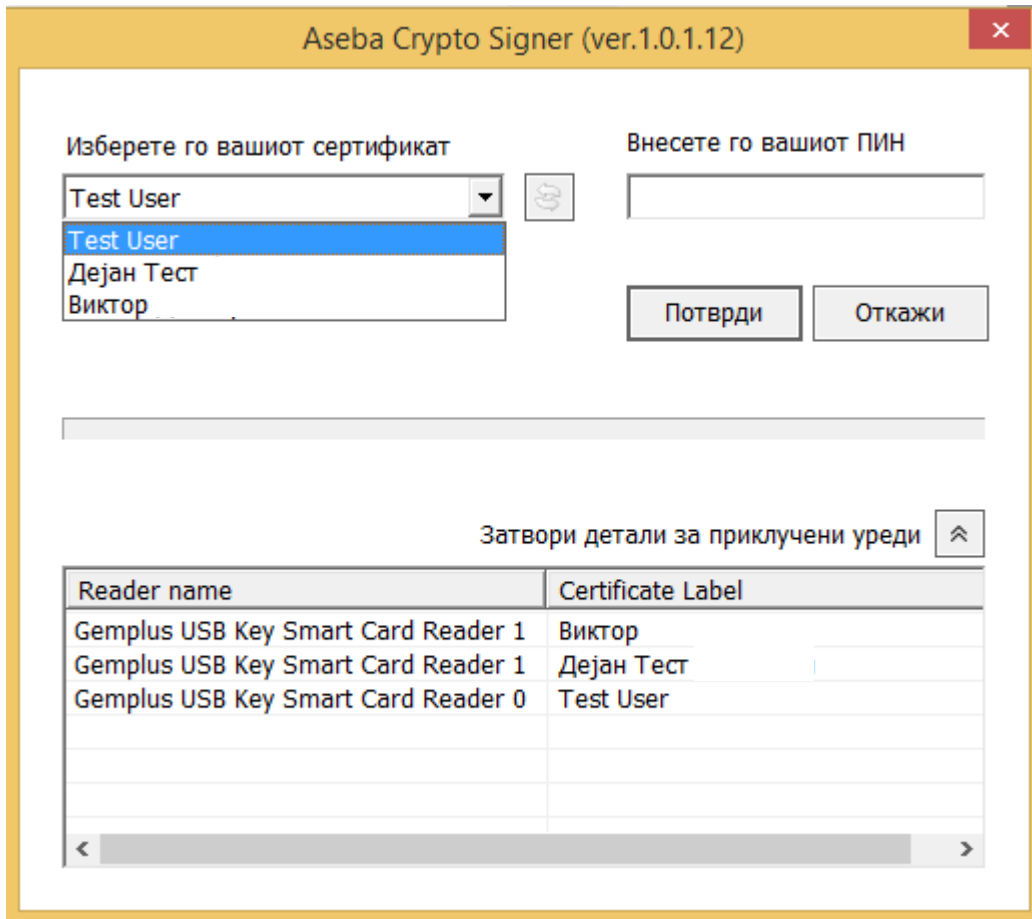
Слика 6

## Детали за компонентата за потпишување

Прозорецот на компонентата за потпишување се појавува над сите апликации.

Во опаѓачката листа на **Изберете го Вашиот сертификат** се листаат сите сертификати од сите приклучени токени.

Ако сакате да видите повеќе детали за приклучените токени кликнете на опаѓачкото мени **Прикажи детали за приклучени уреди**. Во ова мени се листаат сите приклучени токени во компјутерот. Името на токениот е прикажана во колоната **Reader name** а сертификатот кој е издаден на токениот е прикажан во колоната **Certificate label**.



Aseba Crypto Signer (ver.1.0.1.12)

Изберете го вашиот сертификат

Внесете го вашиот ПИН

Test User

Test User

Дејан Тест

Виктор

Потврди

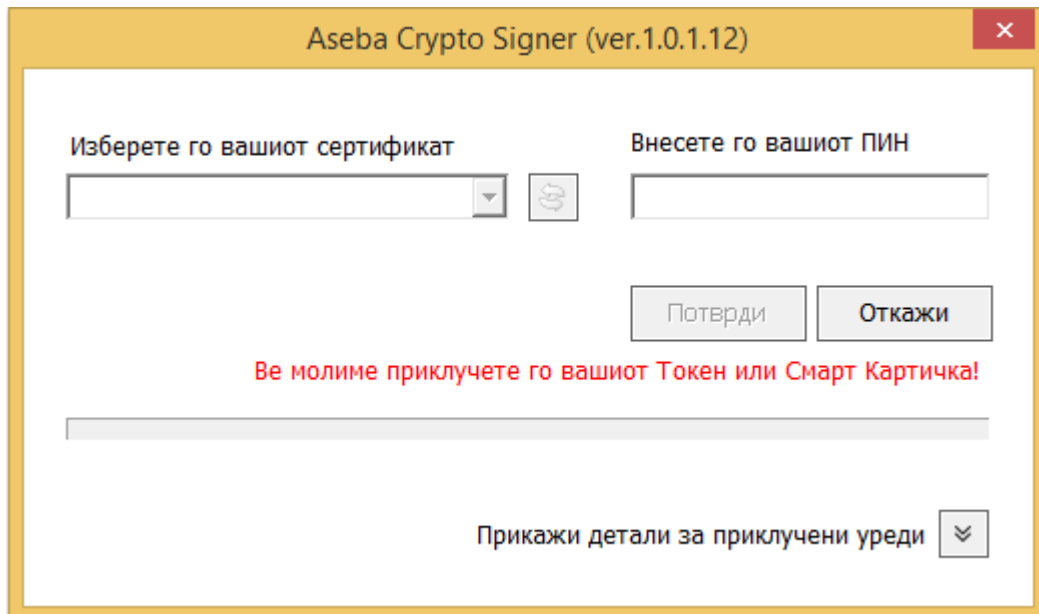
Откажи

Затвори детали за приклучени уреди

Reader name	Certificate Label
Gemplus USB Key Smart Card Reader 1	Виктор
Gemplus USB Key Smart Card Reader 1	Дејан Тест
Gemplus USB Key Smart Card Reader 0	Test User

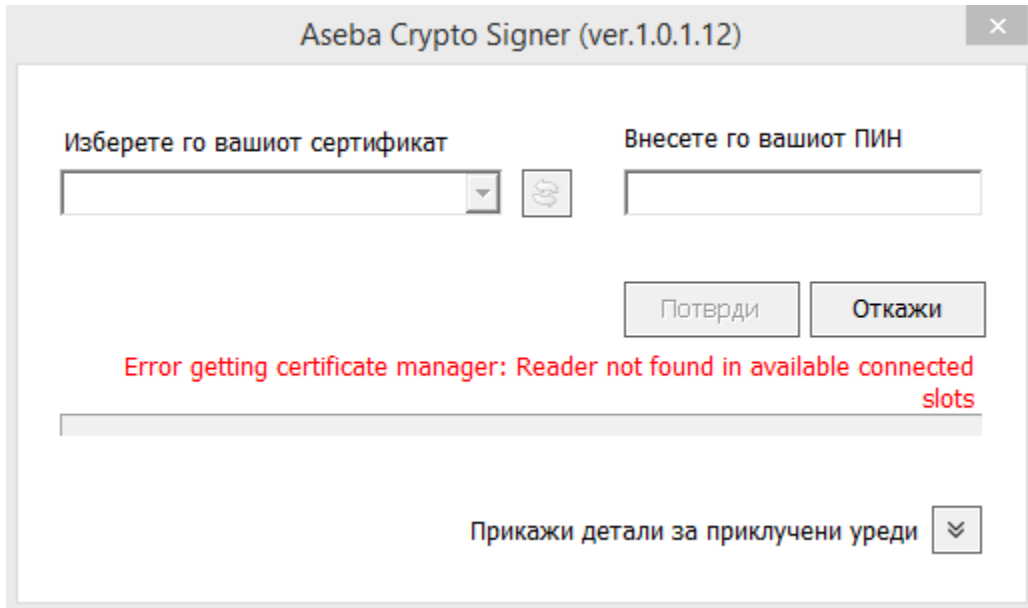


## Најчести грешки



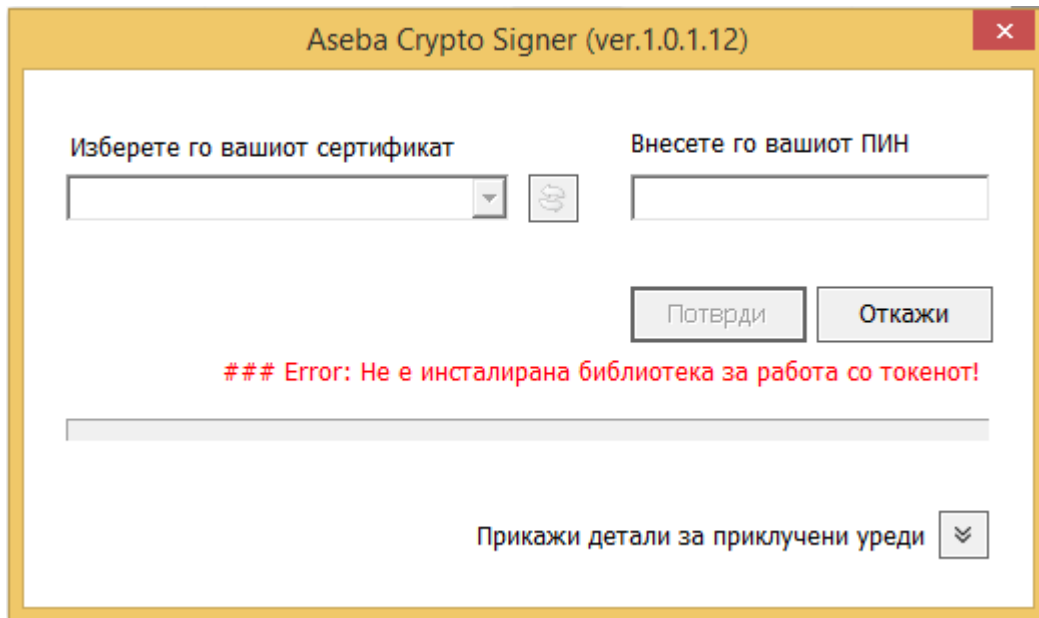
Токенот за најава со сертификат не е приклучен во компјутерот

Решение: приклучете го токенот за најава во слободна usb порта на компјутерот



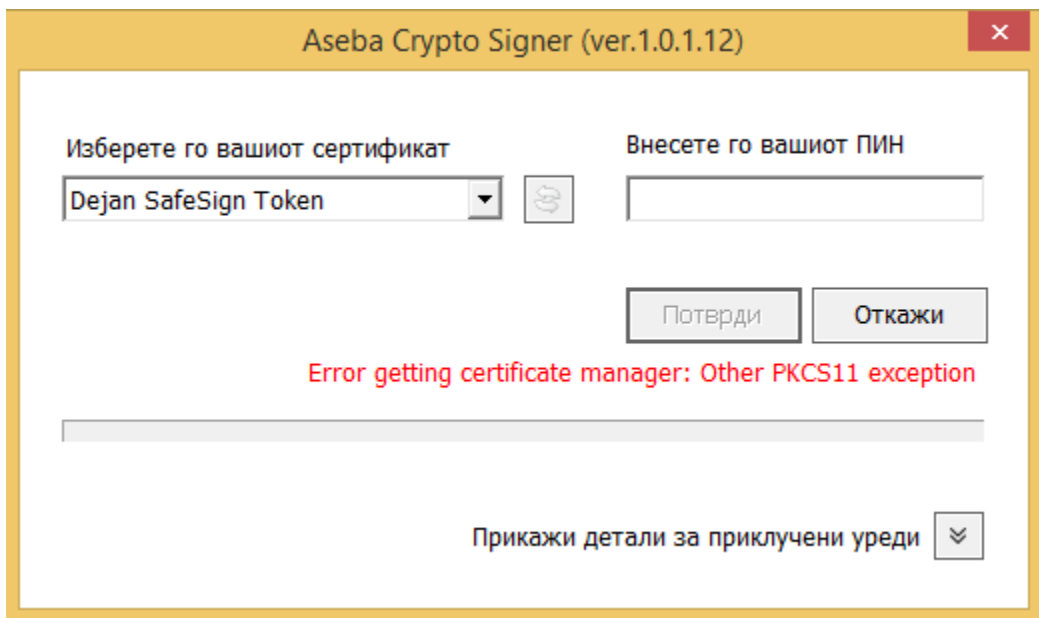
Токенот за најава со сертификат е приклучен во компјутерот но од други причини не може да се прочита дека е приклучен.

Решение: извадете го токенот од usb портата и приклучете го повторно во истата порта или во друга слободна порта.



Не е инсталирана библиотеката за работа со .Net токен или Classic Client 6.3 компонентите за Java токен.

Решение: инсталирајте ги потребните компоненти за токенот.



Избран е сертификат на токен кој не е поддржан односно не е Gemalto токен.

Решение: во опаќачката листа изберете го Вашиот токен