

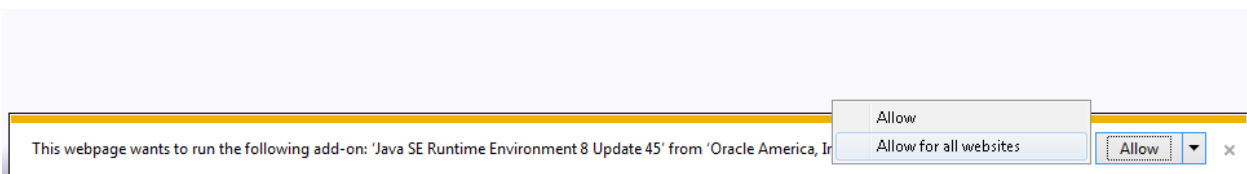
Почитувани,

Доколку веќе ви се инсталирани драјверите и библиотеката за .Net токенот или Classic Client компонентите за Java токен и се одлучите да работите на **Internet Explorer** или **Mozilla Firefox** потребно е да инсталирате и **последната верзија** на **Java JRE** која може да ја преземете од:

<https://www.java.com/en/>

ДОКОЛУ СЕ ОДЛУЧИТЕ ДА КОРИСТИТЕ INTERNET EXPLORER

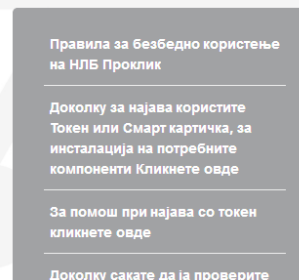
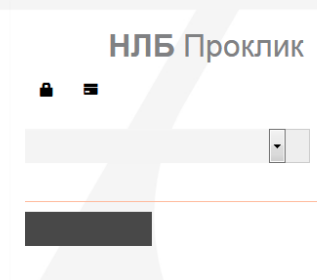
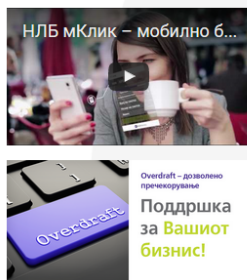
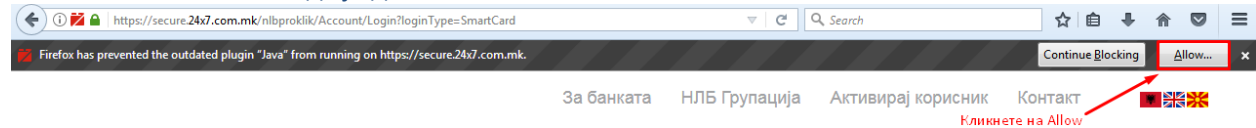
За да користите електронско банкарство мора да користите **Internet Explorer 11**. При првото најавување најдоле на прелистувачот ќе ви се појави лента за да ја овозможите Java-та, кликнете на Allow for all websites за да ја овозможите Java-та.



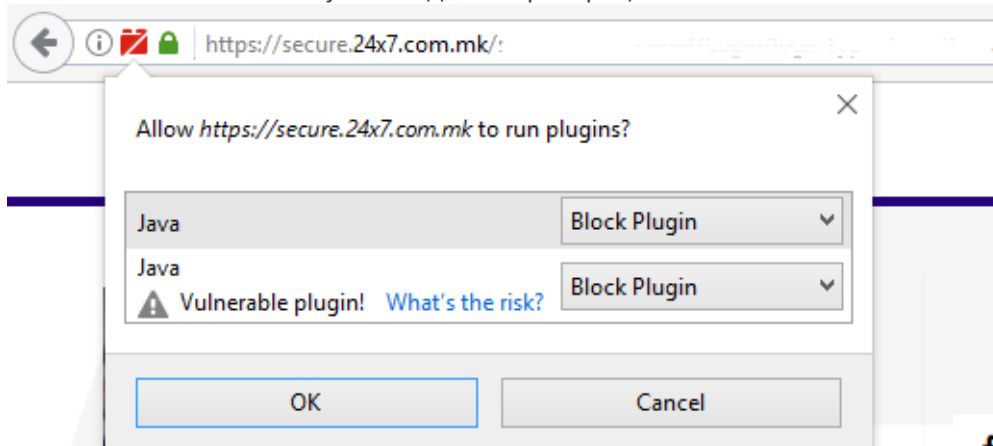
ДОКОЛУ СЕ ОДЛУЧИТЕ ДА КОРИСТИТЕ MOZILLA FIREFOX

За да користите електронско банкарство мора да користите **Mozilla Firefox ESR**. При првото најавување потребно е да дозволите пристап на Java апликацијата преку следните подесувања

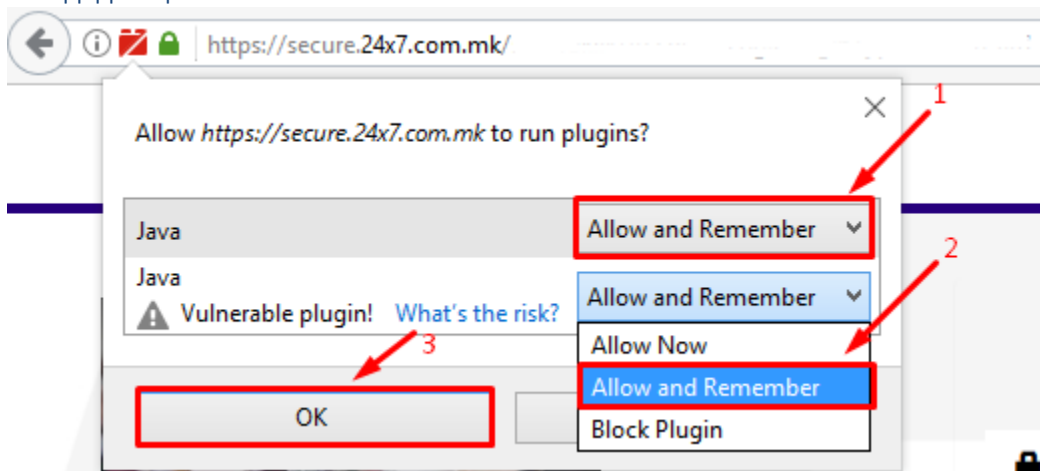
1. Кликнете на Allow за да ја дозволите Java-та



2. После Allow ќе ви се појави следниов прозорец



2. Одберете Allow and Remember на копчињата 1 и 2 и потоа кликнете на ОК за да ги овозможите Java додатоките.



Потоа ќе можете да се најавите преку опцијата смарт картичка /токен.

За дополнителни информации слободно контактирајте не на ebank@tb.com.mk